

PLUS VITE  
QUE  
LE CANCER !



COMMUNIQUÉ DE PRESSE

## 2<sup>ème</sup> édition de la course « Plus vite que le cancer » 30 - 31 octobre 2021

**Bougez pour soutenir la lutte contre la maladie !**

Paris, le 27 octobre 2021 – Forte du succès rencontré par l'événement en 2020, la Ligue contre le cancer lance la deuxième édition de son opération « Plus vite que le cancer » les 30 et 31 octobre 2021, dans l'objectif de collecter des fonds pour soutenir la lutte contre la maladie. Les participants pourront, cette année, participer virtuellement ou rejoindre l'un des points de ralliement proposé par les Comités départementaux de la Ligue, dans l'Hexagone ou en Outre-Mer. Pour les franciliens, le rendez-vous est fixé le samedi 30 octobre au Stade Charléty.

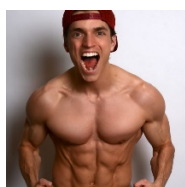
### Une course « phygitale » accessible à tous, pour allier plaisir et mobilisation

Ouvert aux coureurs comme aux marcheurs, l'événement se veut accessible à tous : sportifs ou non, familles, groupes d'amis... Chaque participant choisit librement la distance à parcourir (2, 6 ou 12 kilomètres jusqu'au marathon, en passant par le semi-marathon) et le lieu : en ville, dans un jardin, sur un tapis de course ou en se joignant à l'un des groupes constitués par les Comités départementaux prenant part à l'opération.

**Le montant total des inscriptions (5 euros + 99 centimes de frais de gestion par participant) permettra à la Ligue contre le cancer de continuer le combat contre la maladie** : financement de la recherche en cancérologie, sensibilisation du grand public aux dépistages et à la prévention, aide et accompagnement des personnes malades et de leurs proches, défense de leurs droits. Les dons complémentaires\* (au-delà des 5,99 euros d'inscription) permettront de recevoir des cadeaux aux couleurs de l'événement (maillot officiel de la Ligue, sac à dos...).



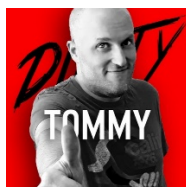
### Des personnalités engagées aux côtés de la Ligue contre le cancer



**Antoine Fombonne**  
Formateur de coach sportif,  
Youtuber/influenceur



**Teheiura**  
Participant Koh Lanta 2021



**Dirty Tommy**  
Youtuber,  
Critique cinéma



**Kevin Mayer**  
Athlète



**Fabrice & Briac**  
Participants Pékin Express 2019

Ainsi que des athlètes de la Team Asics Front Runner, de célèbres sportifs et coaches, des influenceurs...

\* 66% du montant de votre don est déductible de votre impôt sur le revenu (IR), dans la limite de 20% de vos revenus nets imposables, si vous êtes assujetti à cet impôt.

## De nombreux points de rendez-vous dans toute la France, dont un événement national au Stade Charléty à Paris

- Le public pourra courir au stade Charléty le samedi 30 octobre de 14h à 18h
- Ouverture des portes dès 13h
- Animations et stands prévention
- Ambiance musicale et animée par Steve Kondo !



### #PlusViteQueLeCancer

#### Nouveautés 2021

- **Un événement phygital** : cette année, les inscrits peuvent participer virtuellement ou rejoindre l'un des points de ralliement fixé par leur Comité départemental de la Ligue contre le cancer
- **Une expérience spécialement dédiée aux entreprises pour mobiliser leurs collaborateurs** autour d'une cause qui nous concerne tous mais reste trop peu évoquée dans le milieu professionnel : elles pourront ainsi mobiliser leurs salariés autour d'un défi solidaire et de nombreuses animations (challenges, lives...). Les inscriptions entreprises se font sous la forme d'un don minimal de 50€ par collaborateur pour un minimum de 10 collaborateurs inscrits. Les maillots de la Ligue sont inclus !
- **Des challenges sur les réseaux sociaux** : à partir du 1er octobre et jusqu'à la clôture de la course, chacun pourra participer aux nombreux défis proposés (vidéos, photos...) et défendre son département. Récompenses à la clé !
- **Lives réseaux sociaux** : plusieurs *lives* sur diverses thématiques auront lieu tout au long de la semaine du 25 octobre sur les comptes Facebook et Instagram de l'événement, co-animés par de nombreuses personnalités (sportifs, youtubeurs...)

**Ensemble, mobilisons-nous :**

**[inscrivez-vous pour contribuer à la lutte contre le cancer !](#)**

#### A PROPOS DE LA LIGUE CONTRE LE CANCER

1<sup>er</sup> financeur associatif indépendant de la recherche contre le cancer, la Ligue contre le cancer est une organisation non-gouvernementale indépendante reposant sur la générosité du public et sur l'engagement de ses militants. Forte de près de 481 000 adhérents et 8 700 bénévoles, la Ligue est un mouvement populaire organisé en une fédération de 103 Comités départementaux. Ensemble, ils luttent dans quatre directions complémentaires : chercher pour guérir, prévenir pour protéger, accompagner pour aider, mobiliser pour agir. Aujourd'hui, la Ligue, fait de la lutte contre le cancer un enjeu sociétal rassemblant le plus grand nombre possible d'acteurs sanitaires mais aussi économiques, sociaux ou politiques sur tous les territoires. En brisant les tabous et les peurs, la Ligue contribue au changement de l'image du cancer et de ceux qui en sont atteints.

Pour en savoir plus : [www.ligue-cancer.net](http://www.ligue-cancer.net)

#### CONTACT PRESSE

Aelya NOIRET | 06 52 03 13 47 |

[noiret.aelya@gmail.com](mailto:noiret.aelya@gmail.com)